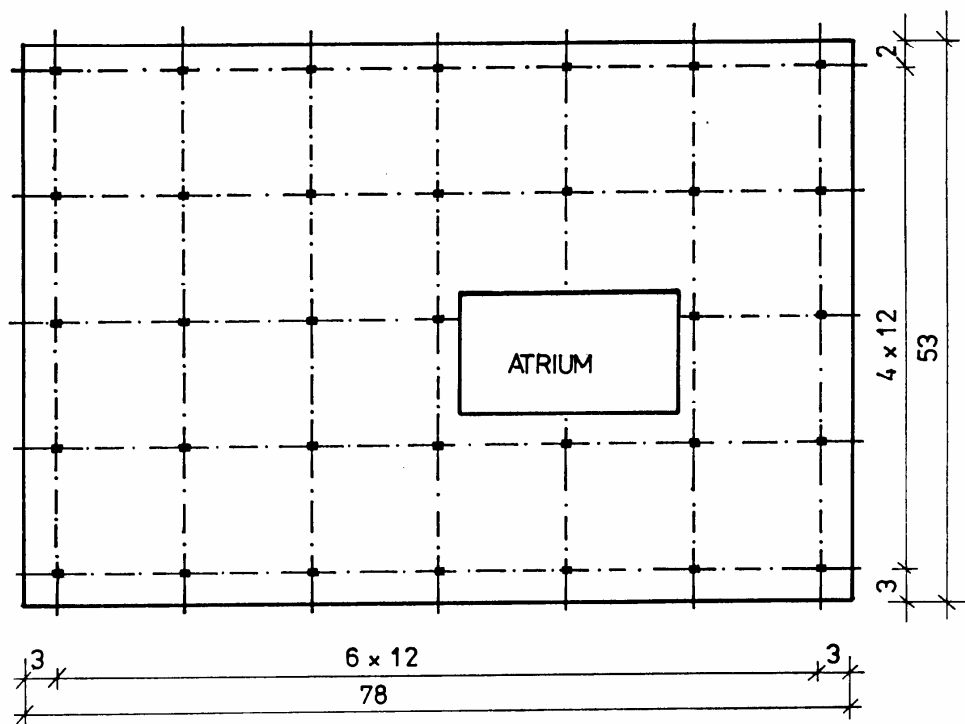


Hodnocení železobetonové konstrukce

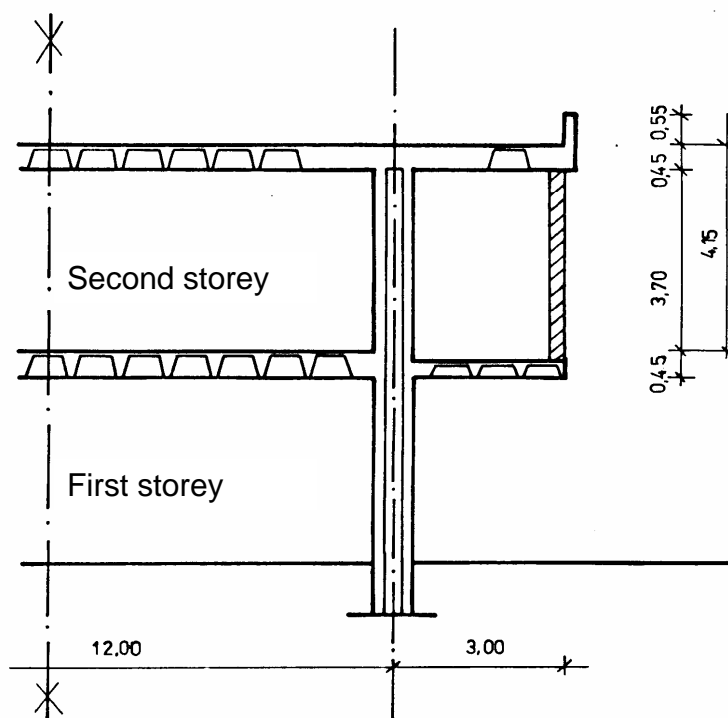
Milan Holický, Kloknerův ústav ČVUT



Obchodní dům Centrum- půdorys

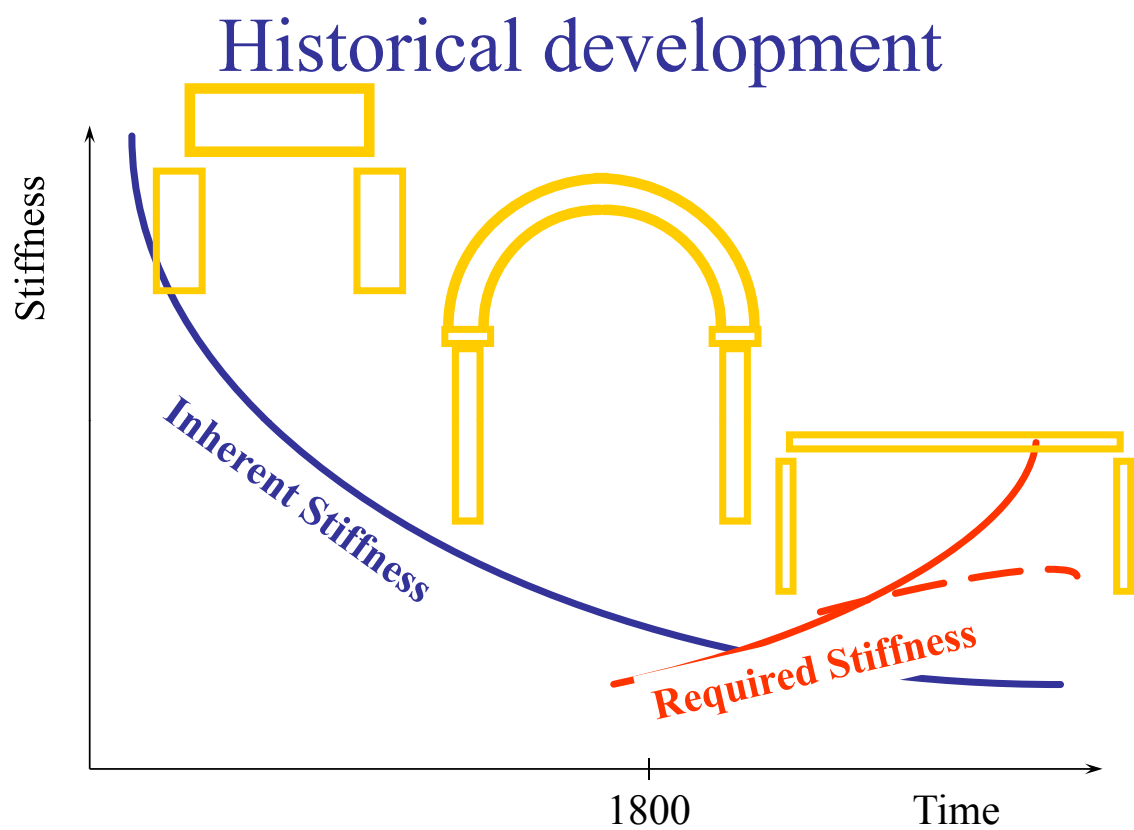


Řez

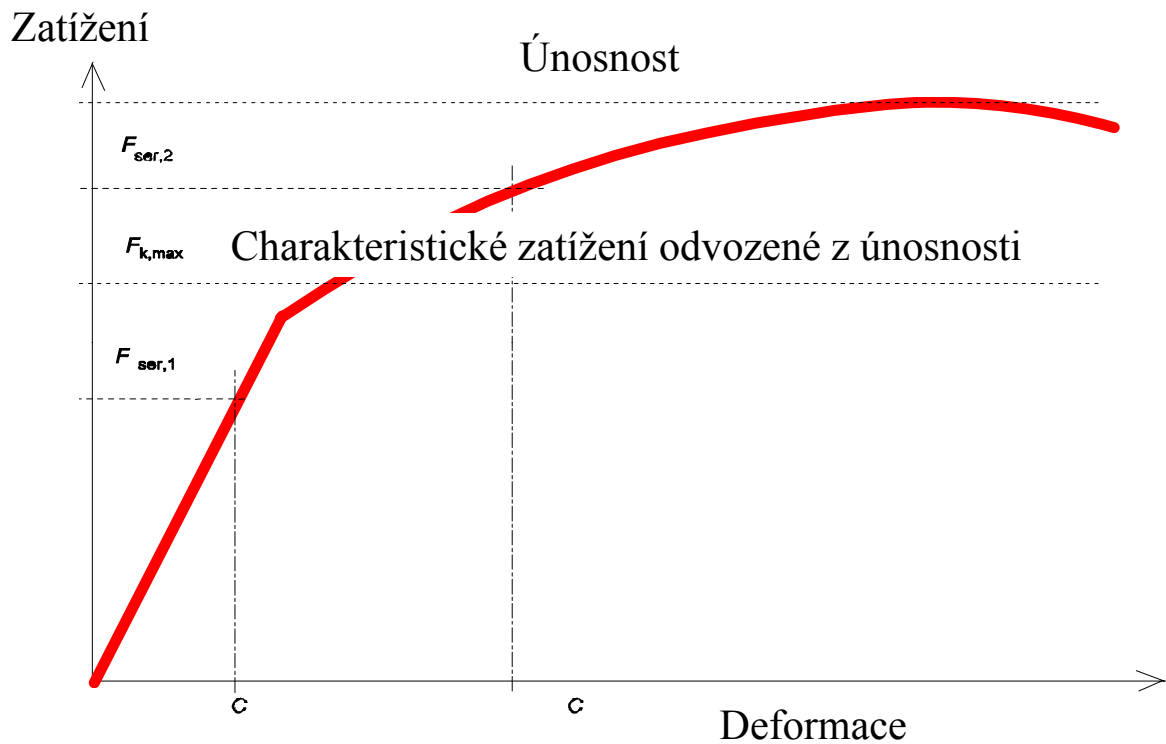


Použitelnost

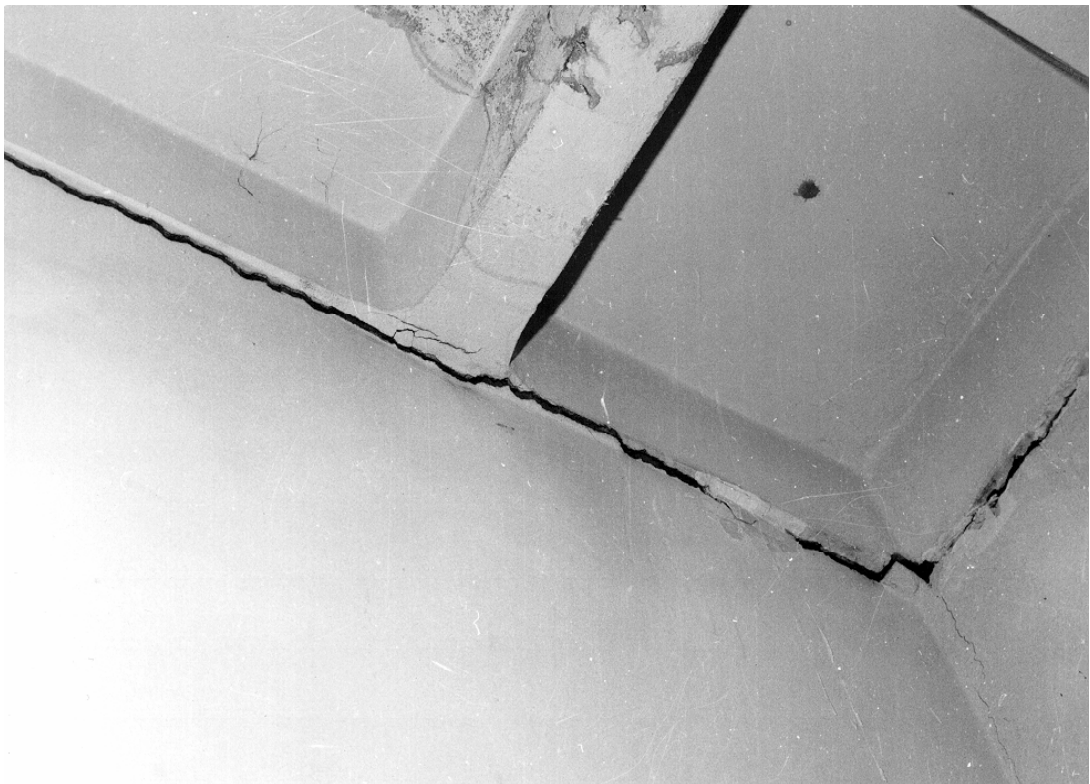
- Funkční způsobilost za normálních podmínek
- Pohodlí uživatelů
- Vzhled stavby



Mezní stavy únosnosti a použitelnosti



Oddělení příček od stropní konstrukce



Trhliny v příčkách



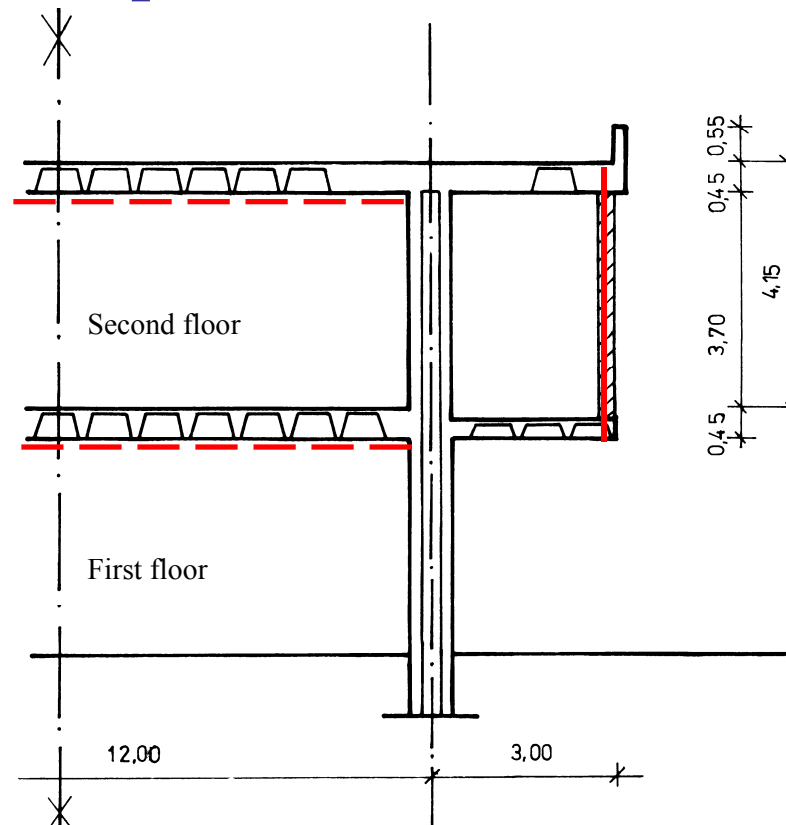
Obvodový plášť



Trhlina v
obvodovém
plášti v
blízkosti
rohu budovy



Oprava konstrukce



Závěry – obchodní dům v Praze

- Konstrukce byla dostatečně únosná ale nepoužitelná
 - Při návrhu se dostatečně neuvažovala přetvoření
 - velké rozpětí (12 x 12 m)
 - velké konzoly (3 m)
 - diferenční průhyby
 - vliv dotvarování, smršťování a teploty
 - Nedostatky při provádění:
 - neukotvená táhla u konzol
 - nadměrné stálé zatížení střechy
 - Chyby při užívání:
 - přetížení skladovacích prostor

Obchodní dům CENTRUM



Obvodový plášť

